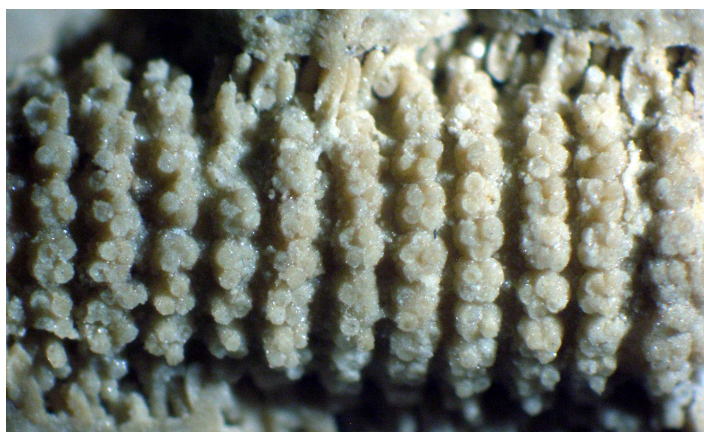


JEMIELNICA: POWRÓT SŁONECZNEGO WYBRZEŻA



Wycofywanie się morza z Krainy św. Anny spowodowało powrót warunków przybrzeżnych. Miejsce rafy koralowej zajęła laguna, której wody były bardzo płytkie (zaledwie kilka metrów), ciepłe i czyste. Dokumentem tego jest dolomit jemielnicki, który można obejrzeć na Grochłowej Skale (miejsce zaznaczone na mapie gwiazdką). Jest to utwór zbudowany głównie ze szkieletów glonów wapiennych (diplopor), którym towarzyszą niewielkich rozmiarów ślimaki i małże.



Diplopora annulatissima – najczęstszy gatunek glonów budujących dolomit jemielnicki. Widoczny tu fragment łądźki ma średnicę zaledwie 2 mm, musisz więc prowadzić poszukiwania tych skamieniałości bardzo uważnie!



Muszla małego ślimaka (2-3 mm) z rodzaju *Neritaria*. Ślimaki te żywiły się glonami i z tego powodu są tutaj dość częste.

Postaraj się znaleźć też inne skamieniałości i spróbuj przypisać je do jakiejś grupy organizmów!